

# Unboxing the Future of Packaging



**75**  
years

**Tradition | Dynamik | Innovationskraft**

# Tradition | Dynamik | Innovationskraft



Hendrik und Björn Schumacher  
CEOs Schumacher Packaging Group

*Wir sind mit derzeit 29 Standorten einer der größten europaweit agierenden Hersteller für maßgeschneiderte Verpackungen aus Well- und Vollpappe.*

*Als familiengeführtes Unternehmen reagieren wir stets sehr schnell und flexibel und treffen seit nunmehr 75 Jahren immer wieder mutige Entscheidungen für die Zukunft.*

*Mit unserer aktuellen Innovationsoffensive in Höhe von 700 Mio. EUR verfolgen wir zwei grundlegende Ziele: Unseren Kunden Versorgungssicherheit zu gewährleisten und bis 2035 klimaneutral zu produzieren.*

# UMSATZENTWICKLUNG

1 Milliarde € erreicht in 2022

geschätzter Umsatz in  
2022  
1,2 Milliarden €

500 Mio. € erreicht in 2015

100 Mio. € erreicht in 2000



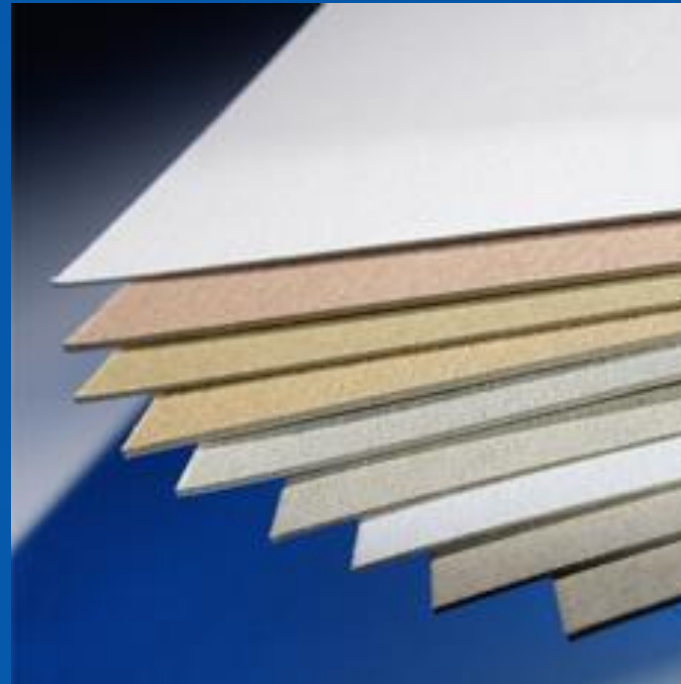


**29 Standorte**

**4.100 Mitarbeiter**

#singlesource

# Ihr Full-Service Partner



Produktion &  
Verarbeitung

- ✓ recycelte Wellpappenrohapiere
- ✓ Wellpappe, Vollpappe, Endloswellpappe
- ✓ Digitaldruck, Flexodruck, Offsetdruck
- ✓ Verpackungs- und Displaylösungen



Service &  
Kompetenz



- ✓ Verpackungsentwicklung
- ✓ Prüflabore
- ✓ Copacking
- ✓ Logistik

Beratung &  
Innovation



- ✓ strategische Beratung
- ✓ innovativer Mass-Volume Digitaldruck
- ✓ nachhaltige Produktinnovationen

#singlesource

# DruckKOMPETENZ



Flexodruck

## Flexodruck

- ✓ bis zu 8 Farben
- ✓ auf braunem und weißem Papier

Digitaldruck

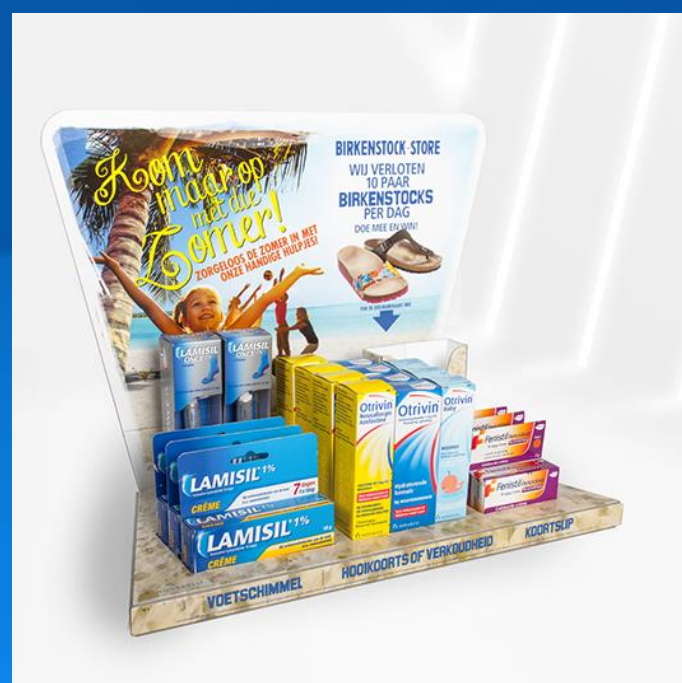


## Mass-Volume Digitaldruck

- ✓ auf braunem und weißem Papier
- ✓ auf Offener Welle



Offsetdruck & Veredelungen



## Offset-Druck & Veredelungen

- ✓ bis zu 7 Farben plus Lack
- ✓ alle gängigen Veredelungsmöglichkeiten
- ✓ integrierte Druckvorstufen



# Logistik in Bestform

- ✓ integriertes Logistikunternehmen:  
Schumacher Logistik GmbH
- ✓ mehr als 400 Lkw
- ✓ modernste 2Win-Trailer und  
Gigaliner
- ✓ mehr als 400.000 Europaletten-  
Stellplätze
- ✓ individuelle Logistiksysteme 24/7
- ✓ hohe Versorgungssicherheit

# Versorgungssicherheit beim Rohmaterial



- ✓ Autarkie bei der Versorgung mit Rohstoffen
- ✓ Verarbeitung von Recyclingpapier zu Wellpappe



# Innovative Technologien: Digitaldruck

- ✓ Hochleistungsdigitaldruck für mittlere und große Auflagen mit unterschiedlichen Druckbildern
- ✓ Individuelle, vielfarbige Druckbilder
- ✓ Serieller Bar- und QR-Code direkt auf die Verpackung
- ✓ Data-to-Print = keine Druckplatten / kürzere Produktionszeiten
- ✓ Nachhaltigste Drucktechnik in der Verpackungsbranche



Die Zukunft im  
Verpackungsdruck!  
k!



# Fokussiert auf **NACHHALTIGKEIT - ECOVADIS**





**Birmingham**



**Greven**



**Sonneberg**



**Bydgoszcz**



**Wrocław**



**Ebersdorf**

**Über 1,65  
Milliarden QM  
Jahreskapazität!**

**Verpackungskompetenz Wellpappe**



# Multi-Mega Werk Greven



BHS-2500-UMBAU 250 Mio. QM

BHS-2800-NEU 350 Mio. QM

- ✓ 2 Wellpappenanlagen mit einer Jahreskapazität von 600 Millionen QM
- ✓ weltweit einzigartige RSR<sup>®</sup>-Digital-Inline-Druckmaschine
- ✓ Mehrfarben Inliner, Stanzen und Faltkleber
- ✓ Gesamtinvestition seit 2014 rund 200 Millionen €

**Vielen Dank für Ihre Aufmerksamkeit!**



[www.schumacher-packaging.com](http://www.schumacher-packaging.com)

